

Festival de Cinéma en Plein Air en Terres de Saône

# Cinétoiles

## 4<sup>e</sup> édition

Du 15 au  
19 juillet  
2018



5  
dates

5  
sites  
insolites

5  
films

Entrée  
gratuite  
22 h 00

Renseignements : Service Culture et Communication  
Terres de Saône à Port-sur-Saône

Tel : 03 84 78 10 66 - Email : [c.colombier@cctds.fr](mailto:c.colombier@cctds.fr) - Site : [cc-terresdesaone.fr](http://cc-terresdesaone.fr)

Terres  
de Saône  
COMMUNAUTÉ DE COMMUNES

## Ancienne Abbaye Bénédictine à Favorney

### Les Innocentes

Dimanche  
15 juillet  
22 h 00

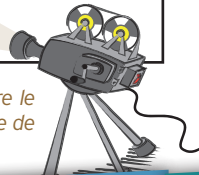


- En 1945, Mathilde Beaulieu travaille au sein de la Croix-Rouge française dans un hôpital de fortune en Pologne. Un jour, une nonne d'un couvent voisin lui demande de l'aide. La jeune femme finit par la suivre et découvre que l'une des soeurs est sur le point d'accoucher.
- Après la naissance de l'enfant, elle comprend que d'autres servantes de Dieu, toutes violées par des soldats russes, sont également enceintes. La mère supérieure refuse d'alerter les autorités pour que la réputation du couvent reste intacte.
- De Anne fontaine, sortie : 10 février 2016 ,
- Drame historique avec Lou De Laâge.

#### Le site à découvrir :

En 722, Wideradus, seigneur bourguignon, fonde pour sa sœur cadette un couvent de moniales qui va perdurer jusqu'en 1132. Devant la pression des seigneurs locaux qui s'accaparent les terres des religieuses et leur mènent la vie dure, l'Archevêque de Besançon Anséri décide de donner l'abbaye aux moines bénédictins de la Chaise-Dieu.

Accès : stationnement dans le centre ancien puis suivre le fléchage, accès par la cour d'honneur de l'abbaye, Place de la République.



## Ancien fossé du château médiéval à Amance

### Kingdom of Heaven

Lundi  
16 juillet  
22 h 00



- Quelque part dans le royaume de France en 1186, Balian, jeune forgeron accablé par l'existence, apprend qu'il est le fils de Godefroy d'ibelin. Cette noble lignée le contraint à se rendre en Terre sainte pour défendre Jérusalem reconquise. Une fois en Palestine, il s'initie à l'art de la guerre et aux intrigues politiques, grâce à l'aide de Tiberias, le puissant conseiller militaire du roi.
- De Ridley Scott - Sortie : 4 mai 2005 - Historique, action
- Avec Orlando Blum

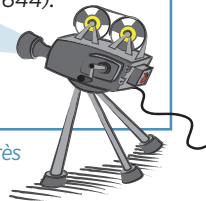
Le site à découvrir : Au Moyen-Age, au temps des croisades, s'élevait le château d'Amance, érigé par les Comtes de Bourgogne. Il possédait sa propre enceinte défensive composée de fossés et de remparts.

Il ne résistera pas à la Guerre de Dix Ans (1634-1644).

En ruines, il ne sera jamais reconstruit.

Aujourd'hui, une élévation de terre entourée de fossés entre l'église et le cimetière est le seul vestige visible de son prestigieux passé...

Accès : stationnement sur la Place du Général Ferrand près de la Mairie puis suivre le fléchage.



## Ferme de Saint-Berthaire à Saint-Rémy L'Auberge rouge

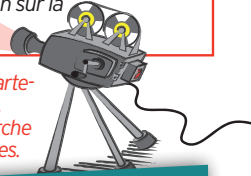
Mardi 17  
juillet  
22 h 00



- En 1833, à l'auberge de Peyrebeille, perdue en montagne, Marie et Pierre Martin, un couple d'aubergistes, assassinent leurs clients pour les voler. Les voyageurs d'une diligence descendent à l'auberge, bientôt suivis par un moine bon vivant. Or, la femme Martin éprouve le besoin de se confesser au saint homme. A sa grande horreur, elle lui avoue la bagatelle de cent trois crimes. Le moine, lié par le secret de la confession, va cependant s'employer par tous les moyens à sauver les voyageurs...
- De Claude Autant-Lara - Sortie : 19 octobre 1951
- Comédie policière avec Fernandel.

Le site à découvrir : En ce lieu, en 766, un prêtre, Berthaire et son diacre Attalin, en partance pour Rome, sont assassinés par le chevalier Servat et son valet Agenulphe de Menoux. Berthaire et Attalin furent inhumés sur place. À partir de ce jour, des miracles et des guérisons furent constatés. On construisit alors une chapelle aujourd'hui disparue et la tombe des deux martyrs devint un lieu de pèlerinage. Le souvenir de cette histoire est encore présent avec l'inscription sur la façade de la ferme dite de Saint-Berthaire.

Accès : suivre le fléchage depuis la Mairie sur la Départementale 50 en direction d'Anchenoncourt-et-Chazel.  
Attention : depuis l'aire de stationnement, petite marche forestière de 3 minutes, prévoir chaussures adéquates.



## Bord de la Lanterne à Bourguignon-les-Confians Et au milieu coule une rivière

Mercredi  
18 juillet  
22 h 00

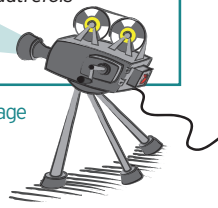


- Fils de pasteur, Norman et Paul Maclean, nés au tournant du 20<sup>e</sup> siècle dans une localité du Montana, grandissent dans un milieu presbytérien avec pour seul loisir celui d'accompagner leur père à la pêche tous les dimanches après-midi. Norman, l'aîné, reproduit le comportement paternel, calme et réfléchi, à la différence de son cadet, plus instable. L'adolescence les voit emprunter des chemins différents : à Norman l'université et la littérature, à Paul le journalisme, les femmes et l'alcool. Peu à peu, les rapports entre les deux frères se distendent. Ils ne se retrouvent plus qu'à l'occasion de quelques parties de pêche. Norman rencontre bientôt la fougueuse Jessie Burns...
- De Robert Redford - Sortie : 20 janvier 1993 - Drame, avec Bratt Pitt

Le site à découvrir : La rivière la Lanterne qui autrefois s'appelait "Lanterne", en vieux français la sinueuse, la paresseuse, prend sa source sur la commune de la Lanterne-et-les-Armons et se jette dans la Saône à Conflandey.

Son cours qui comporte de nombreuses dérivations, autrefois utilisées pour l'irrigation, l'eau potable, les moulins, a malgré tout gardé un caractère sauvage très apprécié des pêcheurs...

Accès : stationnement dans le village puis suivre le fléchage à partir du pont sur la Lanterne.  
Attention : depuis l'aire de stationnement, petite marche forestière de 3 minutes, prévoir chaussures adéquates.  
Possibilité de navette pour personnes ayant des difficultés à marcher : rendez-vous devant la Mairie à 21 h 30.



Jeudi  
19 juillet  
22 h 00



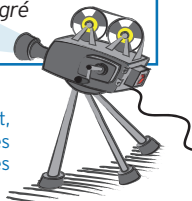
## En la côte Barbotte à Buffignécourt

### Les Saisons

- L'hiver durait depuis 80 000 ans lorsque, en un temps très bref, une forêt immense recouvre tout le continent. Une nouvelle configuration planétaire et tout est bouleversé. Le cycle des saisons se met en place, le paysage se métamorphose, la faune et la flore évoluent. L'histoire commence...
- À un interminable âge de glace succède une forêt profonde et riche puis, sous l'impulsion d'hommes nouveaux, une campagne riante. Les Saisons est une épopée sensible et inédite qui relate la longue et tumultueuse histoire commune qui lie l'homme aux animaux.
- De Jacques Perrin et Jacques Cluzaud - Sortie : 27 janvier 2016
- Film nature

*Le site à découvrir : Le village de Buffignécourt faisait partie des terres de l'Abbaye de Favenerny au 13<sup>e</sup> siècle. Depuis cette période, ses habitants ont ainsi modelé le paysage pour le compte des moines mais aussi des seigneurs locaux dont une des familles portait le nom de Buffignécourt jusqu'au 15<sup>e</sup> siècle. La Côte Barbotte, vaste prairie en lisière de forêt n'a pas beaucoup changé depuis cette période, laissant, malgré l'intervention de l'homme, la nature à la faune sauvage...*

Accès : suivre le fléchage depuis la Mairie, sur la route en direction de Baulay. Attention : depuis l'aire de stationnement, petite marche forestière de 3 minutes, prévoir chaussures adéquates. Possibilité de navette pour personnes ayant des difficultés à marcher : rendez-vous devant la Mairie à 21 h 30.



En étroite collaboration avec les communes de Favenerny, Amance, Saint-Rémy, Bourguignon-lès-Conflans et Buffignécourt.

Merci aux propriétaires de l'ancienne abbaye de Favenerny et de la ferme de Saint-Berthaire.

**Si mauvais temps, les projections se dérouleront à la Salle de l'Étoile à Favenerny à 20 h 30, entrée gratuite.**

